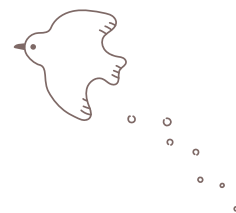




# 草津温泉ホテルヴィレッジ FOREST BUILDING



ーリトリートの聖地で叶うチームビルディングー



自然の中で落ち着いた  
研修ができる！

## 温泉 × 自然 × チームビルディング

温泉に浸かって癒しの時間、広大な森に囲まれたホテルヴィレッジならではの、  
目にも身体にも優しい自然体験、さらにチームワーク向上、  
コミュニケーションの活性化を目的とした  
『チームビルディング』やBBQ体験を楽しむ研修リトリート。

チームで力を合わせて  
小さな目標に挑戦！





## 研修旅行プラン

## チームビルディング [ ONE TEAM ]

新人研修や親睦に最適なプラン。1泊2食付き、会議室利用も含めたお得なパッケージです。



### 内容

- ・ログハウス泊
- ・会議室利用
- ・BBQ夕食
- ・チームビルディング体験
- ・朝食ブッフェ

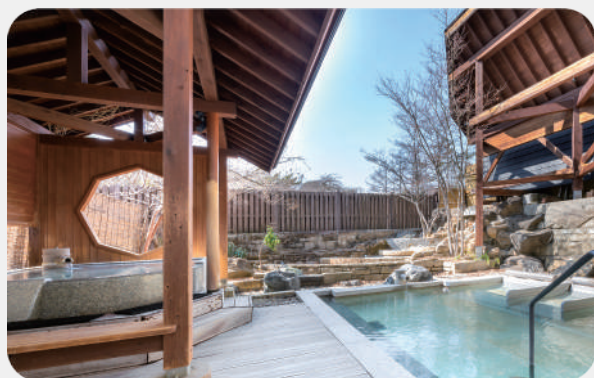
### 平日料金

1名様料金 **22,000円** ~ (税込)

ホテル本館までのご移動は、送迎バスをご利用いただけます。  
お部屋の大きさについては、おまかせいただいております。  
和洋室タイプで1部屋3名様以上の場合、和室にてお布団のご利用となります。

間取り 定員：5名  
広さ：55~62㎡ 和室：6畳

## 日帰りプラン



### 内容

- ・チームビルディング
- ・ランチ
- ・大浴場入浴
- ・タオル貸出付き

### 料金

1名様料金

**7,700円** ~ (税込)

近隣企業やグループのみなさまに最適な日帰りプランをご用意しました。  
汗を流した後は、大浴場で草津の湯をご満喫してお帰りください。

## チームビルディング [ ONE TEAM ]

・ビルディング単体 / 水 (ペットボトル) 1本つき

1名様料金

**5,500円** (税込)

- ※ 最適人数 10 ~ 20 名
- ※ 動きやすい服装でご参加ください。
- ※ 出張のご要望もご相談ください。  
(出張費・交通費別途)

1泊から連泊、日帰り旅行など多様なニーズに合わせ、  
プランニングいたしますので、お気軽にご相談ください。



### 会議室使用例

・展示会・演奏会・講演会・上毛かるた大会・ダンス

## Lunch



季節折々、地元食材を取り入れたヴィレッジスタイルのオリジナルメニューをお楽しみください。  
ヘルシーメニューからボリュームたっぷりのメニューまで多彩に取り揃えております。



森と生きる温泉リゾート

草津温泉 ホテルヴィレッジ

<https://www.hotelvillage.co.jp> 〒377-1711 群馬県吾妻郡草津町大字草津 618 番地



0570-01-3232