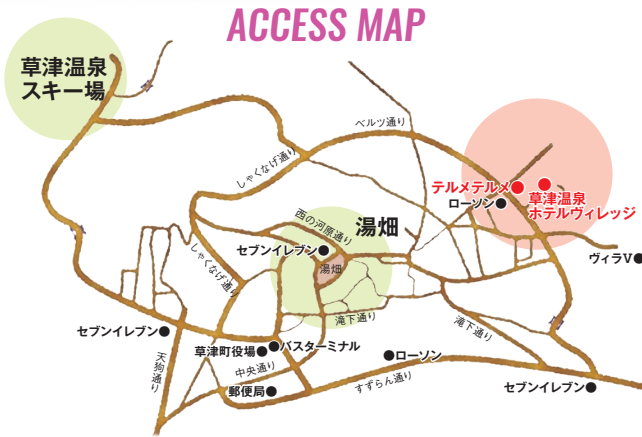
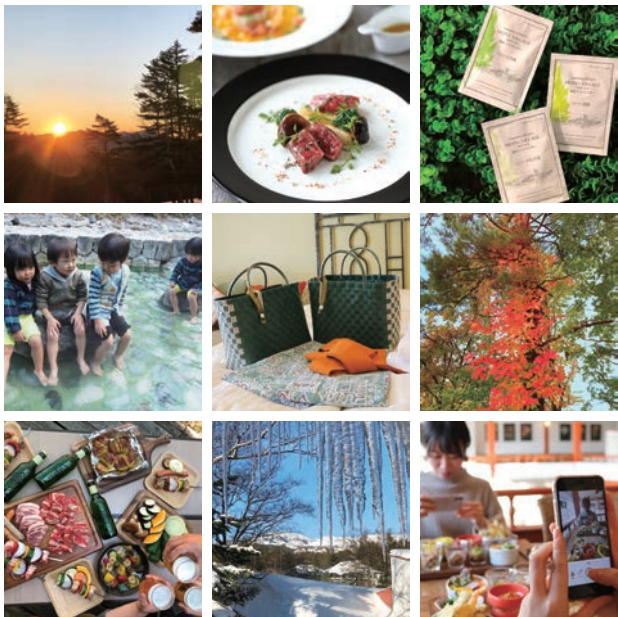
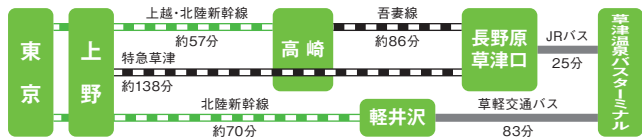




Have both enjoyment and rest



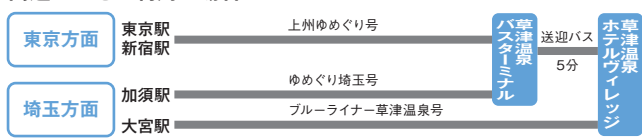
電車をご利用の場合



お車をご利用の場合



高速バスをご利用の場合



※他にも各方面発着の高速バスが毎日運行しています。詳しくはHPをご確認ください。  
 ※昼：「草津温泉バスターミナル」、夜：「湯畑」まで30分毎に無料シャトルバスを運行しております。  
 ※ホテルから湯畑まで徒歩15分。



森と生きる温泉リゾート  
 草津温泉 ホテルヴィレッジ



標高1,200mの自然と温泉が  
 あなたの五感を回復し  
 心とからだにやすらぎを提供します

KUSATSU ONSEN  
**HOTEL VILLAGE**  
 0570-01-3232

〒377-1711 群馬県吾妻郡草津町大字草津618番地  
<https://www.hotelvillage.co.jp>



## STAY 客室

草津温泉の自然を思うままに満喫し、素の自分を取り戻す

標高1,200m、白樺やカラマツなどの若い陽樹が美しいベルツの森。四季折々豊かな自然の中でやすらぎのひとときをお過ごしください。目的や人数など、お好みに合わせてお部屋タイプをお選びいただけます。



ウイング館 和洋室



別棟 ログハウス

## RESTAURANTS レストラン

“森と生きる”をコンセプトに自然と地元食材にこだわる

地元食材を取り入れたヴィレッジスタイルのオリジナルメニューを多彩な味わいでご用意しております。旬の食材の魅力を存分に引き出した季節感あふれるお料理の数々をご堪能ください。

メインダイニング「ホリホック」(1F)  
ブッフェダイニング「白根」(1F)  
ガーデンカフェ「パティオ」(B1F)  
和食処「葵」・宴会場「浅間」(B1F)



和食コース

## ONSEN 温泉

3つの源泉 湯畑、万代鉱、わたの湯は草津で唯一

湯畑の湯の源泉を引く大浴場は、あつ湯、ぬる湯、かぶり湯、高温湯など豊富に取り揃えております。大浴場に続く露天風呂では、草津の四季を感じながらゆったりとお寛ぎください。

泉質	酸性・含硫黄-アルミニウム-硫酸塩・塩化物温泉 (酸性低張性高温泉)
湯畑源泉	露天風呂・大浴場
万代鉱源泉	シャワー浴場・プール&温泉 テルメテルメ
わたの湯源泉	プール&温泉 テルメテルメ (男女時間入替制/貸切)



タワー館 洋室タイプ



ブッフェダイニング「白根」



メインダイニング「ホリホック」

## カフェ・ザ・フォレスト(1F)



テルメテルメ「わたの湯」



露天風呂「うたたね乃湯」



湯もみ



内湯



屋内プール



POOL & ONSEN

テルメテルメ

広大な森に囲まれたプール&温泉リラクゼーション施設

リフレッシュとリラクセスが同時に叶うリラクゼーション施設。プール、温泉、サウナを完備し、草津古来の時間湯や湯もみ、当ホテル独自の湯蒸しも体験できます。時間を忘れてやすらぐひと時をお過ごしいただけます。

- プール(屋内・屋外)
- 温泉・サウナゾーン
- ◆事前予約制:湯もみ・湯蒸し



ADVENTURE

草津フォレストステージ

樹上10mを駆け巡る森の冒険アクティビティ

野鳥の気持ちになってヴィレッジを囲う森を一望しながら、ワクワクドキドキの空中アスレチックで47のアトラクションに挑戦。初心者から上級者まで何度でも楽しめる森の冒険アクティビティです。



FOREST BATHING

森林浴散策

ホテルヴィレッジならではの四季折々の自然を体感

毎朝無料で開催される森林浴散策では、森が持つ癒しの効果に五感が研ぎ澄まされ、心身ともにリフレッシュできます。四季折々の自然に身を委ね素の自分を取り戻しませんか? 散策後の朝食の味は格別です。



湯もみ



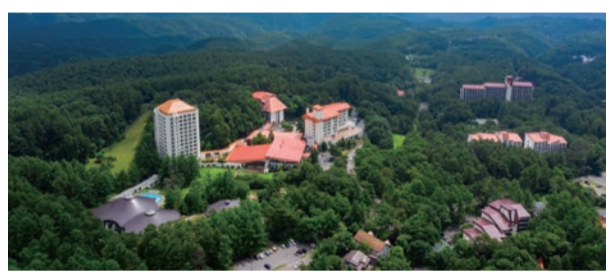
足湯



スノーシューハイキング



MAP  
アクティビティマップ



大自然を活かした屋外施設が充実

ゴルフ ショートコースやテニス、アーチェリーなど、東京ドーム7個分の広大な敷地と豊かな自然を最大限活かし、お子様からシニアまでお楽しみいただける「アクティビティ」をご用意しております。

アクティビティ&レジャー施設

春~秋	通年(ホテル館内)
あそびの広場	カラオケボックス
アイアンゴルフ	ボウリング場
バターゴルフ	ビリヤード
フォレストゴルフ	卓球
テニスコート	
森の迷路	
アーチェリー	
森のつりぼり	
サイクリング	